



COSTRUZIONI MULTIPIANO DALL'AZIENDA LEADER IN EUROPA NELLA REALIZZAZIONE DI GRANDI OPERE IN LEGNO.

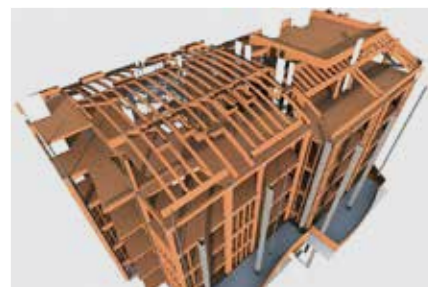
Fino a qualche anno fa, nei regolamenti edilizi, le costruzioni in legno a più piani erano ancora soggette a restrizioni concernenti soprattutto i requisiti relativi all'idoneità anti-sismica e alla protezione antincendio. Con il tempo però ogni dubbio è stato fugato e le costruzioni in legno hanno conquistato, anche in Italia, un nuovo settore immobiliare: gli edifici residenziali multipiano.

Architetti e progettisti promuovono il legno grazie alla sua grande flessibilità d'impiego e al basso peso specifico, mentre i committenti traggono vantaggio dall'alto grado di prefabbricazione customizzata, con conseguente riduzione dei tempi di costruzione e un eccellente potenziale di risparmio finanziario. Inoltre il legno è chiaramente orientato a criteri quali l'efficienza energetica e la naturalità del clima abitativo.

Da decenni ormai Rubner Holzbau punta su questo materiale da costruzione ecologico, realizzando in tutto il mondo opere edili in legno lamellare, pannelli per coperture e pareti, involucri edilizi e soluzioni complete. Sono così sorti edifici industriali e artigianali, palestre e centri commerciali, ma anche ponti e soluzioni abitative sia su commessa pubblica che privata.



PRESTAZIONI TAGLIATE SU MISURA.



PROGETTAZIONE. I progettisti del nostro Ufficio Tecnico vi forniranno tutto quel che serve per una gestione efficiente dei lavori, dai calcoli statici ai disegni CAD ai materiali da costruzione. Potrete poi far conto sugli ingegneri strutturali dell'Ufficio integrato calcoli statici, che completeranno la progettazione. Approfittate della nostra esperienza decennale già in fase di consulenza e offerta.



PRODUZIONE E QUALITÀ. Perfezione tecnica, massima sicurezza e qualità al top sono gli obiettivi prioritari nello sviluppo di una soluzione che risponda alle vostre esigenze. La produzione CNC, come pure tutte le certificazioni e gli standard qualitativi, sono costantemente sottoposti a controllo da parte di istituti di prova accreditati a livello internazionale, per non parlare dei controlli qualità cui tutti i prodotti vengono sottoposti nel nostro laboratorio interno.

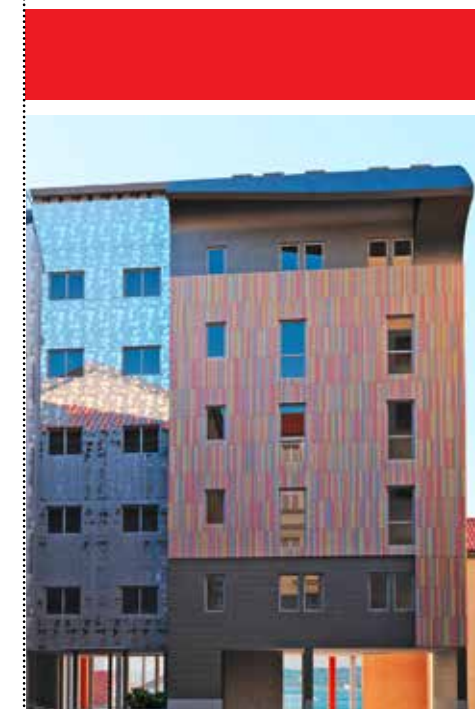


LOGISTICA. Rubner Holzbau si fa carico di tutta l'organizzazione logistica, garantendo, sulla base di uno scadenziario dettagliato, che anche travi lunghe 50 m e alte 4,5 m arriveranno in cantiere just in time. Tutti i fattori rilevanti a fini logistici vengono analizzati e discussi con il committente già in fase di progettazione e sono quindi recepiti nei calcoli complessivi.



ATTIVITÀ DI CANTIERE. Il peso specifico ridotto del materiale legno consente un elevato grado di prefabbricazione e tempi di costruzione contenuti. La velocizzazione del cantiere permette di conseguenza di risparmiare sui costi. Prima dell'apertura del cantiere viene predisposto un Piano operativo di sicurezza (POS) e il montaggio viene eseguito sulla base di disegni in cui sono esattamente indicate le posizioni dei pannelli in legno e degli elementi di giunzione in metallo, nonché della necessaria ferramenta.

NUOVE DIMENSIONI NELL'EDILIZIA MULTIPIANO IN LEGNO



UN WELLNESS RESORT A SEI PIANI. TUTTO IN LEGNO.

Il lussuoso "Marina Verde Wellness Resort", sul lungomare di Caorle (VE), è composto di due edifici con 73 prestigiose unità abitative ed è un modello di architettura contemporanea nel quale si coniugano ecologia, tecnologia d'avanguardia e un superiore comfort abitativo. Una particolarità: è il primo edificio a sei piani su colonne realizzato in Italia per la cui costruzione sia stato impiegato esclusivamente il legno – materiale che Rubner Holzbau Bressanone ha posato e fornito soprattutto sotto forma di legno lamellare per le travi e le colonne, le pareti interne e esterne, i solai e le coperture per un totale di quasi 8.000 m² di superficie, con l'unica eccezione del vano scale e di alcuni pilastri esterni.



La struttura è una delle prime del suo genere a rispettare standard qualitativi ed energetici di altissimo livello e risponde ai più rigorosi requisiti di antisismicità e resistenza al fuoco. Il „Marina Verde Wellness Resort“ è in fase di certificazione per diventare il primo in Europa classificato "CasaClima RESORT".

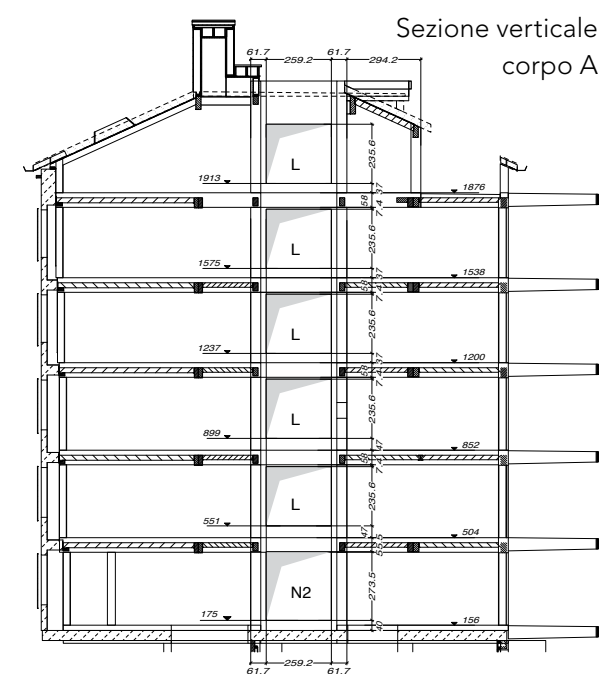
Comittente: Marina Verde Srl – Caorle (VE)
Progetto: Geom. Gabriele Bellinazzi – Studio P&B Associati, Caorle (VE)
Interior design: Arch. Simone Micheli – architectural hero, Firenze (FI)
Consulenza CasaClima: Ing. Mauro De Col – i3 + Studio (BL)



NUOVI ORIZZONTI: BRILLANTI PROSPETTIVE PER IL LEGNO LAMELLARE.

Il complesso residenziale di lusso "Panorama Giustinelli" a Trieste (TS) è un progetto edilizio unico nel suo genere in Italia, con una doppia valenza: si sviluppa per ben sei piani realizzati interamente in legno (ad eccezione del vano scale e dell'impianto ascensore) e raggiunge un'altissima efficienza energetica. La certificazione "CasaClima Classe A+" è in corso.

La struttura portante antisismica in legno è costituita sostanzialmente da pilastri e travi in legno. I singoli solai consistono in travi lamellari disposte in piano, il cui compito è trasferire le sollecitazioni orizzontali alle anime centrali dell'edificio. Grazie a questa innovativa soluzione, Rubner Holzbau Bressanone è riuscita, rispettando le rigide norme di legge dell'Eurocode 5, a ridurre considerevolmente lo spazio occupato dalla struttura in legno, lasciando molto più posto ai dispositivi di isolamento termico e acustico.



Comittente: Epoca Srl – Trieste (TS)
Progetto: Arch. Luciano Lazzari, Alessandro Fassi
Consulenza CasaClima: Ing. Mauro De Col – i3 + Studio (BL)

ALTEZZA RECORD IN FRANCIA: EDIFICIO IN LEGNO DI 7 PIANI.

„La Maison de l'Inde“, posta all'interno della Cité Universitarie parigina, si arricchisce di un nuovo edificio composto da due torri che, con i suoi sette piani adibiti a 72 nuovi alloggi per studenti, rappresenta un'innovazione nell'ambito dell'edilizia multipiano in legno.

Le costruzioni, di ispirazione moderna e armonicamente inserite nell'esistente, sono state rivestite esternamente con un mosaico in pasta di vetro di colore rosso-violetto, che le pone in rapporto dialettico con i fabbricati vicini in mattoni rossi.

La struttura portante delle torri è composta da traverse e pilastri (struttura a telaio) in legno lamellare, solai formati da pannelli in legno lamellare e pareti esterne prefabbricate. Per questo progetto Rubner Holzbau ha realizzato un "macro-lotto" consistente nell'involucro dell'edificio comprensivo della struttura in legno, delle carpenterie esterne e interne, del rivestimento e della copertura.

Comittente: MAISON DE L'INDE
Architetti: LIPSKY+ROLLET Architectes, PARIS (F)

