



MEHRGESCHOSSIGER HOLZBAU VON EUROPAS FÜHRENDEM UNTERNEHMEN IM INGENIEURHOLZBAU.

Bis vor einigen Jahren standen mehrgeschossigen Holzbauten noch bauordnungsrechtliche Einschränkungen entgegen. Diese waren vor allem durch die Anforderungen an den baulichen Brandschutz begründet. Inzwischen sind die Bedenken ausgeräumt und der Holzbau hat eine neue Immobilienart erobert. Bis zu acht Vollgeschosse sind mittlerweile in Italien als reine Holzbauten errichtet worden.

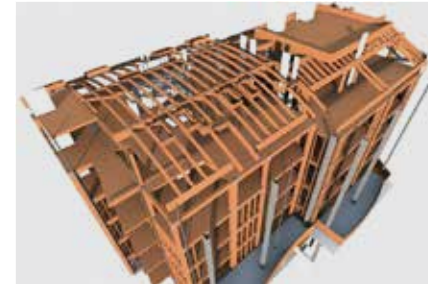
Architekten und Planer forcieren Holz Dank seines großen Gestaltungspotentials und geringen Eigengewichts, Bauherren profitieren vom hohen, individuellen Vorfertigungsgrad, den dadurch verkürzten Bauzeiten und finanziellen Einsparungspotentialen. Zudem punktet Holz mit Kriterien wie Energieeffizienz und natürlichem Wohnkomfort.

Rubner Holzbau setzt seit Jahrzehnten auf das ökologische Baumaterial und realisiert weltweit

Projekte mit Konstruktionen aus Brettschichtholz, Dach- und Wandelementen, Brettsperrholz, Holz-Glas Pfosten-Riegel-Fassaden sowie Gebäudehüllen bzw. konstruktiven Komplettlösungen. So entstehen Lösungen für Industrie- und Gewerbebauten, Sporthallen und Einkaufszentren, Kirchen, Kultur- und Kongresszentren sowie Brücken und Wohnbauten im öffentlichen wie auch im privaten Bereich.



LEISTUNGSUMFANG GANZ NACH IHREM WUNSCH.



PLANUNG. Bei den Konstrukteuren unseres Ingenieurbüros erhalten Sie alle erforderlichen Leistungen für einen effektiven Produktionsablauf – von der Statik und CAD-Planung bis zur Materialwirtschaft. Im integrierten Statikbüro können Sie auf erfahrene Tragwerksplaner zurückgreifen, die diese konzeptionelle Arbeit komplettieren. Profitieren Sie von dieser jahrzehntelangen Erfahrung schon im Beratungs- und Angebotsstadium.



PRODUKTION & QUALITÄT. Technische Perfektion, maximale Sicherheit und beste Qualität für Ihre wunschgemäße Lösung haben höchste Priorität. Die CNC-gesteuerte Produktion sowie sämtliche Zertifizierungen und Qualitätsstandards unterliegen einer permanenten Fremdüberwachung international akkreditierter Prüfanstalten. Darüber hinaus wird die Qualität sämtlicher Produkte durch Prüfungen in eigenen Labors sichergestellt.

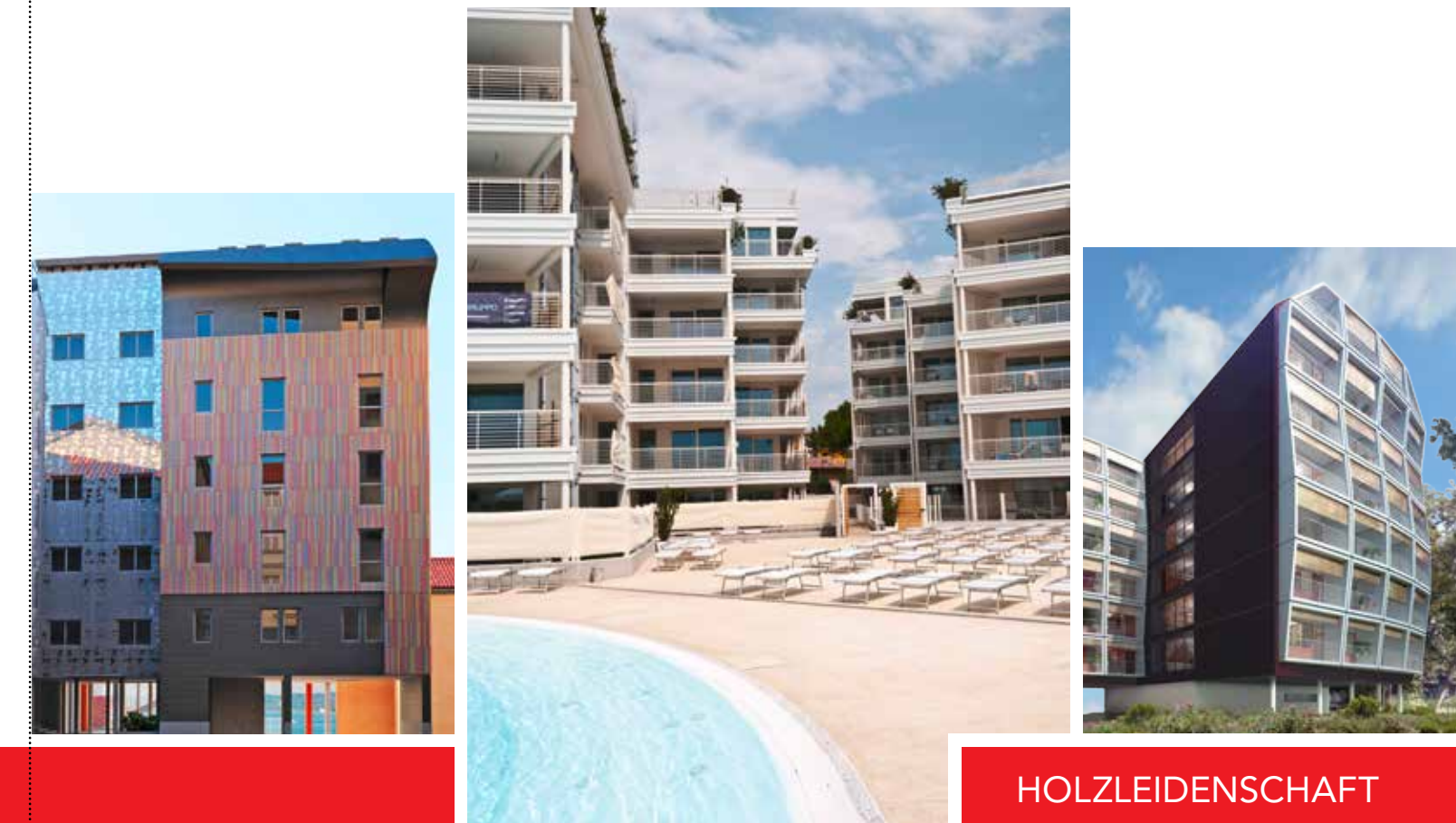


LOGISTIK. Rubner Holzbau übernimmt die gesamte logistische Organisation und es wird Ihnen nach Vorgabe eines detaillierten Zeitplanes garantiert, dass auch bis zu 50 Meter lange und 4,5 Meter hohe Träger „just-in-time“ auf die Baustelle geliefert werden. Sämtliche für die Logistik relevanten Faktoren werden bereits in der Planungsphase analysiert, mit dem Auftraggeber besprochen und in der Gesamtkalkulation berücksichtigt.



BAUSTELLENTÄTIGKEIT. Das geringe Eigengewicht erlaubt einen hohen Vorfertigungsgrad und eine kürzere Bauzeit. Die schnellere Baustellenabwicklung ermöglicht finanzielle Einsparungen. Vor Beginn der Baustellenaktivität wird ein Einsatzsicherheitsplan (ESP) erstellt, die Montage erfolgt nach Plänen, in denen die Position der Holzelemente und der zugehörigen Metallverbindungsstücke sowie Beschläge bestimmt wird.

NEUE DIMENSIONEN IM MEHRGESCHOSSIGEN HOLZBAU



SECHSGESCHOSSIGES WELLNESS RESORT. KOMPLETT AUS HOLZ.

Das luxuriöse „Marina Verde Wellness Resort“ an der Meerespromenade von Caorle (VE) besteht aus zwei Gebäuden mit 73 hochwertigen Wohneinheiten und ist ein Sinnbild zeitgemäßer Architektur, in dem sich Ökologie, modernste Technologie und höchster Wohnkomfort vereinen. Die Besonderheit: Es ist das erste sechsstöckige Gebäude in Italien, für dessen Herstellung ausschließlich Holz verwendet wurde – ein Material, welches Rubner Holzbau aus Brixen vor allem in Form von Brettschichtholz geliefert und verbaut hat: für Träger und Pfeiler, Innen- und Außenwände sowie Decken und Verkleidungen mit einer Gesamtfläche von fast 8.000 m². Ausnahmen findet man lediglich in den Treppenhäusern und bei einigen Außenpfeilern.



Die Struktur gehört zu den ersten ihrer Art, bei denen Qualitäts- und Energiestandards auf höchstem Niveau eingehalten wurden; sie erfüllt die strengsten Erdbeben- und Brandschutzvorschriften. Das „Marina Verde Wellness Resort“ befindet sich in der Zertifizierungsphase, um das erste nach „KlimaHaus RESORT“ klassifizierte Gebäude in Europa zu werden.

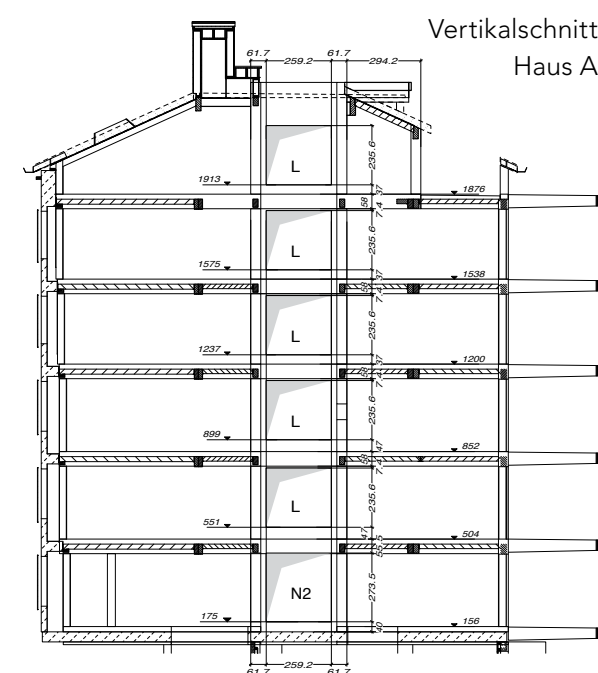
Bauherr: Marina Verde Srl – Caorle (VE)
Planung: Geometer Gabriele Bellinazzi – Studio P&B Associati, Caorle (VE)
Interior design: Architekt Simone Micheli – architectural hero, Florenz (FI)
Beratung Klima: Ing. Mauro De Col – i3 + Studio (BL)



NEUE HORIZONTE. BLENDEnde AUSSICHTEN FÜR BRETTSCHICHTHOLZ.

Die Luxus-Appartementanlage „Panorama ch „KlimaHaus Klasse B“. Giustinelli“ in Triest (TS) ist ein in Italien einzigartiges und wegweisendes Bauvorhaben, denn es besteht aus sechs in reiner Holzbauweise errichteten Geschossen (Ausnahme: Treppen und Aufzugsanlagen) mit einer Gesamtfläche von 2.900 m² und es wird mit der Energieklasse „KlimaHaus Klasse A+“ höchste Energieeffizienz angestrebt.

Die tragende, erdbebensichere Holzkonstruktion beruht im Wesentlichen auf Trägern und Säulen aus Brettschichtholz. Die einzelnen Deckenkonstruktionen bestehen aus liegenden Brettschichtholzträgern, deren Aufgabe es ist, die horizontalen Belastungen an die jeweils zentral angelegten Gebäudekerne abzuleiten. Mit dieser innovativen Lösung ist es Rubner Holzbau Brixen unter Einhaltung der strengen gesetzlichen Vorgaben (Eurocode 5) gelungen, den für die Baukonstruktion benötigten Raum deutlich zu reduzieren. Dadurch ergibt sich viel mehr Platz für die Integration von schall- und wärmedämmenden Maßnahmen.



Bauherr: Epoca Srl – Triest (TS)
Planung: Architekten Luciano Lazzari, Alessandro Fassi
Beratung Casaclima: Ing. Mauro De Col – i3 + Studio (BL)

HÖHENREKORD IN FRANKREICH. HOLZHAUS MIT 7 STOCKWERKEN.

Das aus zwei Türmen bestehende Wohngebäude des Studentenheims „Maison de l'Inde“ in der Pariser Studentensiedlung Cité Universitaire ergänzt den bereits bestehenden Komplex, bietet Platz für 72 neue Studentenwohnungen und stellt mit seinen sieben Geschossen eine Innovation im mehrstöckigen Holzbau dar.

Das Tragwerk der Türme selbst besteht aus Querträgern und Pfeilern (Skelettbauweise) aus Brettschichtholz, Decken aus Brettschichtholzpaneelen und vorgefertigten Außenwänden. Für dieses Projekt realisierte Rubner Holzbau ein „Makro-Bauos“, das die Gebäudehülle, die Holzkonstruktion, das äußere und innere Rahmenwerk, die Verkleidung und das Dach umfasst.

Die nach modernem Konzept gestalteten und sich harmonisch in die Umgebung einfügenden Konstruktionen wurden an der Außenseite mit rot-violetten Glasmosaiksteinen verkleidet, was sie in einen spannenden Dialog mit den angrenzenden Backsteingebäuden derselben Farbe treten lässt.

Bauherr: MAISON DE L'INDE
Architekten: LIPSKY+ROLLET Architectes, PARIS (F)

